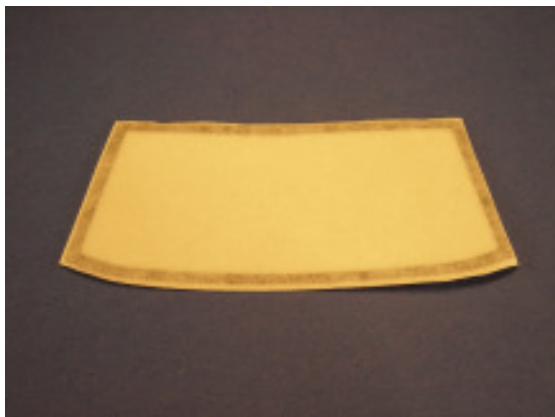


Montageanleitung für Slottec-Scheibenrahmen

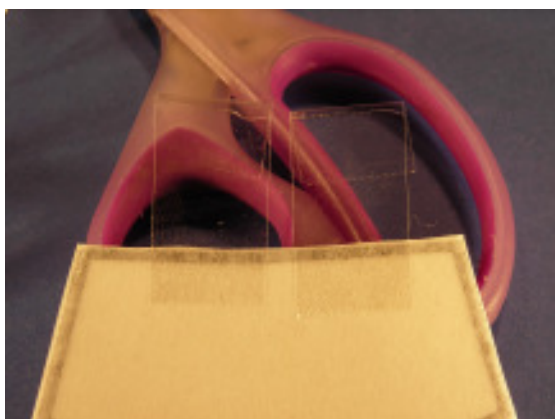
Hier am Beispiel eines BMW 320i von Tamiya, bei welchem die original Bausatz-Scheiben am Fertigen Modell von innen eingeklebt werden.

Dies ist nur ein Beispiel für das Anbringen der Scheibenrahmen, kann aber auf alle anderen Modelle, bei denen die Scheiben von innen eingeklebt werden, so übernommen werden.

1. Zunächst der Scheibenrahmen für die Frontscheibe grob ausgeschnitten,



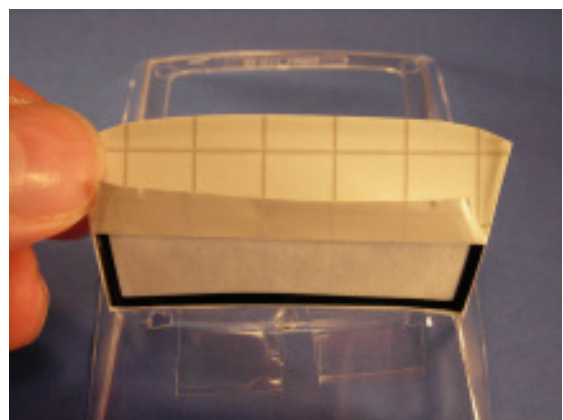
und am oberen Ende mit zwei Klebestreifen versehen werden. An den Seiten sollte nicht zu viel überstehen, damit Sie sich besser in der Karosserie einpassen lässt.



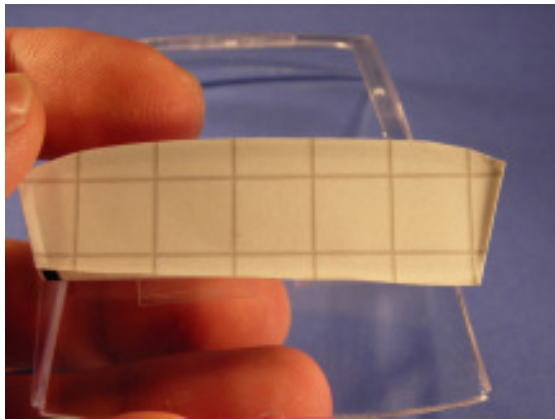
Nun wird die Scheibe in der Karosserie positioniert. Stimmt alles, Klebestreifen andrücken und Position noch mal überprüfen.



Anschließend die Trägerfolie mit dem Scheibenrahmen vorsichtig von der Schutzfolie lösen und ungefähr in der Mitte falten.



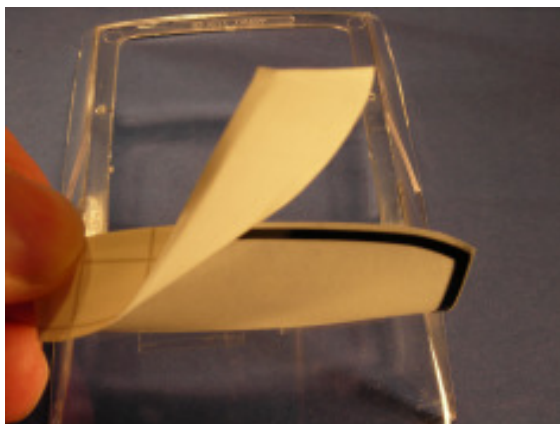
Nun die Schutzfolie in der Hälfte abschneiden.



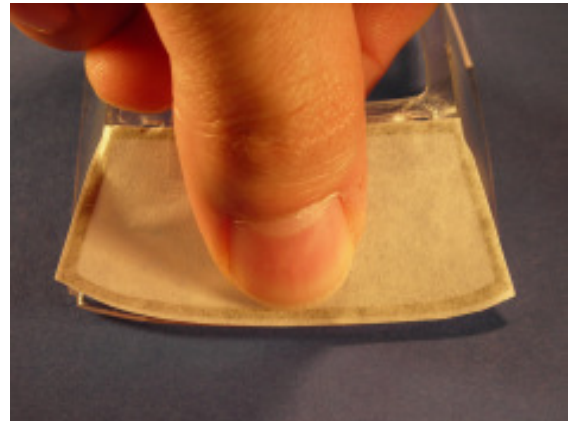
Scheibenrahmen andrücken.



Dann den Rest der Schutzfolie abziehen,



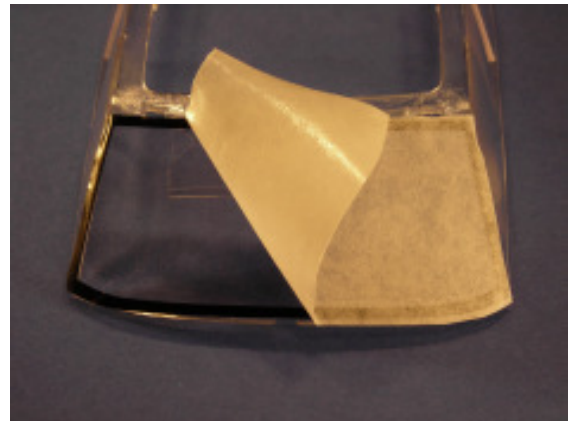
vorsichtig in der Mitte von oben nach



unten alles andrücken.

Gegebenenfalls mit dem Fingernagel oder einem Baumwolltuch noch einmal nachreiben.

Anschließend die Trägerfolie abziehen.

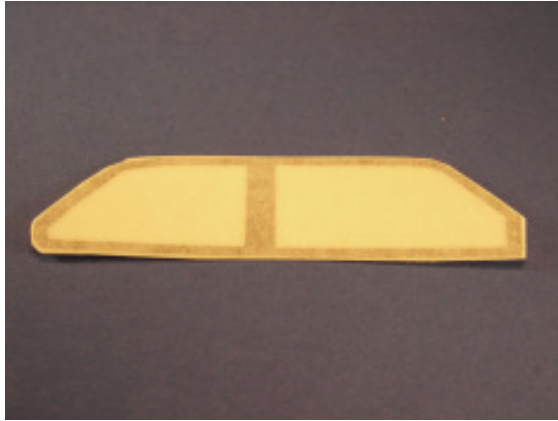


Die Frontscheibe ist fertig!

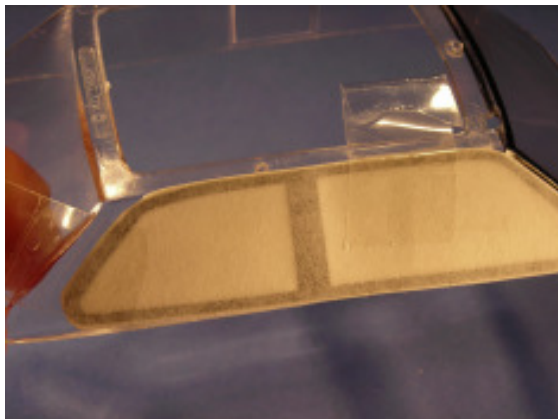


2. Nun die Seitenscheiben.

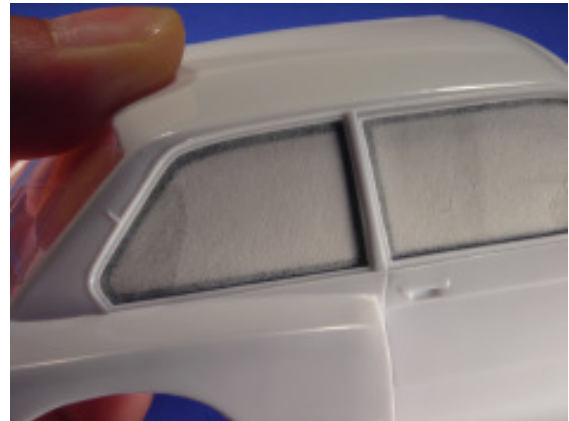
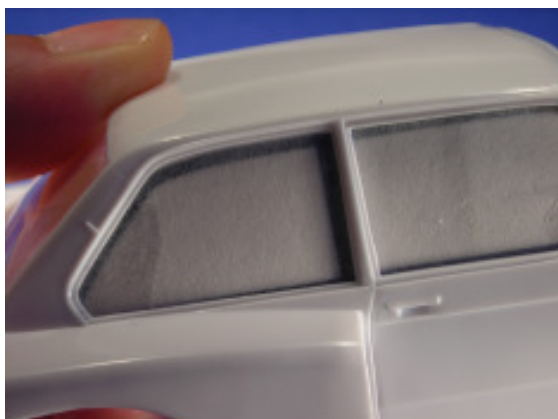
Scheibenrahmen wieder grob ausscheiden und Klebeband am Rand befestigen.



Scheibenrahmen positionieren

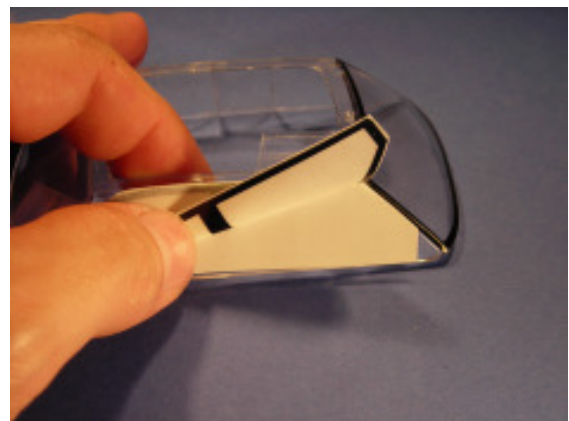


und Lage in der Karosserie überprüfen. Sollte der Scheibenrahmen wie hier nicht passen, kann einfach korrigiert werden.

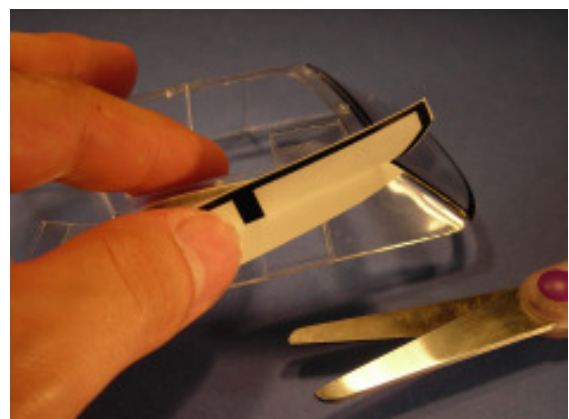


Nun wieder die Vorgehensweise wie bei der Frontscheibe.

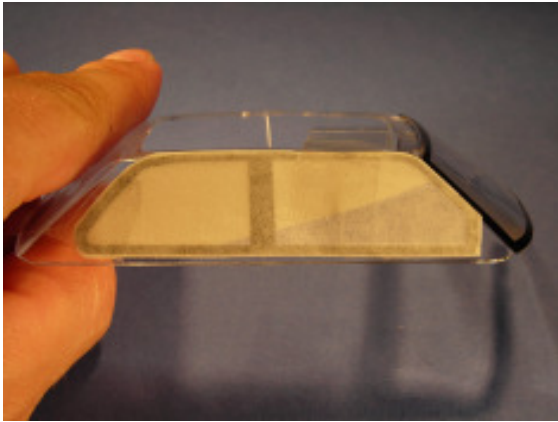
Scheibenrahmen mit der Trägerfolie von der Schutzfolie lösen.



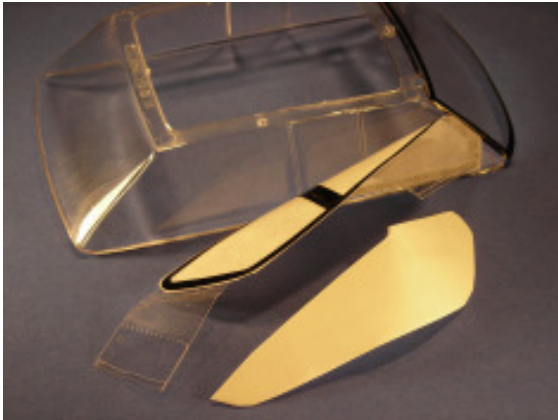
Schutzfolie zur Hälfte abschneiden.



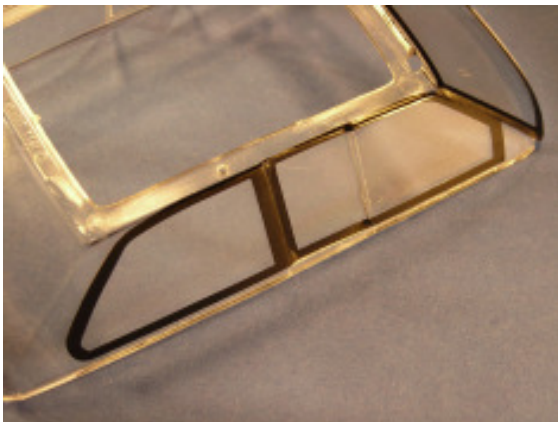
Scheibenrahmen mit der Trägerfolie andrücken.



Nun den Rest der Schutzfolie abziehen,



Scheibenrahmen andrücken und Trägerfolie abziehen.



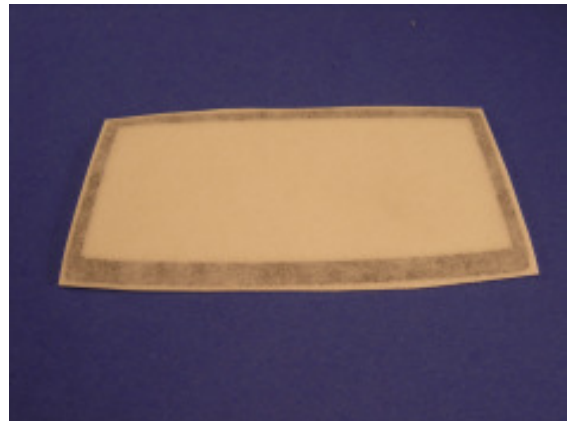
Die Seitenscheibe ist fertig!



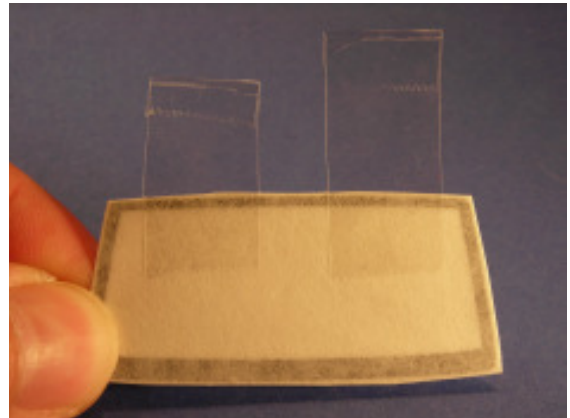
Dann noch die Andere Seite.

3. Die Heckscheibe.

Scheibenrahmen grob ausschneiden.



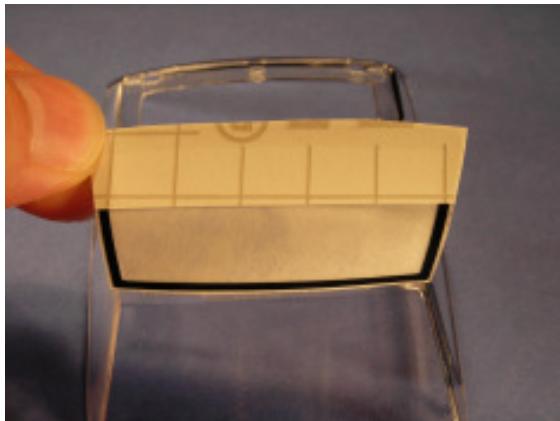
Klebestreifen befestigen,



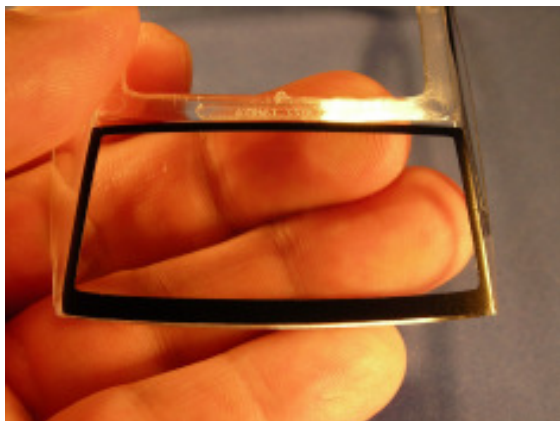
Positionieren,



Schutzfolie falten und ca. die Hälfte abschneiden,



Andrücken, nachreiben und die Trägerfolie abziehen.



Die Heckscheibe ist fertig!



Und so sieht es dann im ganzen aus:



Weitere Bilder oder Detail-Fotos gibt's zu den einzelnen Modellen im Shop. Dazu einfach auf die Detailansichten der einzelnen Modelle klicken.

**Viel Spaß wünscht Euch
www.slottec.de**